

InfoSign infonäyttöjärjestelmä



drag-and-drop ajastus

Resource Calendar - Windows Internet Explorer

Live Slide Show - Windows Internet Explorer

Windows 7
Noen nyheter

Olav Tvedt, Deployment Ranger
Microsoft

IRE-seuranta/Matti Pesu/

Ajasta monipuolista sisältöä näytöille (ppt, pdf, doc, excel, open office, flash, video, kuvat, tekstit, http sivut, rss-feed) suoraan omalta koneelta selaimella, sisäänrakennetusta kirjastosta tai intra/internetistä. Tekstikirjastosta voidaan valita suoraan viestejä haluttujen pohjien päälle. Näytöille voidaan antaa eri oletustaustoja käyttäjien tai sijainnin mukaan. Voit ajastaa samaa tai eri sisältöä jokaiselle näytölle. Useita samanaikaisia ajastuksia samalla tai eri prioriteetilla. Näyttö voidaan jakaa useaan eri itsenäisesti päivittyvään osaan. Admin ja käyttöoikeuksien hallinta näytöille.

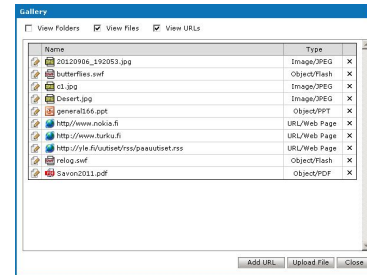
Näyttöjen status, esikatselut ja ajastukset kaikki selkeällä kalenterinäkymällä. Sellainpohjainen hallinta ja drag-and-drop ajatus.

INFOSIGN CLOUD PIKAOPAS

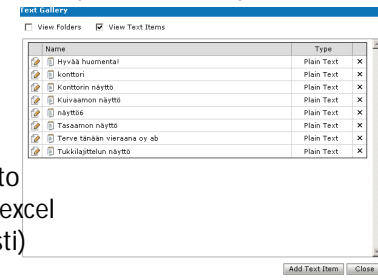
1. Järjestelmään kirjaudutaan selaimella omilla tunnuksilla ja valitaan kieli.
2. Ajastus kalenterille tehdään painamalla näytön nimeä tai vetämällä kalenterista ajastusalue jolloin aukeaa ajastusikkuna. Ajatuksia voidaan muuttaa drag-and-drop pohjalta tai säätää ajastusikkunasta joka avautuu klikkaamalla ajastuspalkkia. Ajastuksilla kolme eri prioriteettia matala, normaali ja korkea. Samantasoiset ajastukset näkyvät samanaikaisesti.
3. Sisältöä (ppt, doc, excel, pdf, flash, kuvat, video, open office, http, rss) voidaan ladata suoraan kalenteriin omalta pc:ltä , internetistä, galleriasta tai tekstikirjastosta. Tiedostoja voidaan myös synkronoida kansioista esityksiin.

voidaan ajastaa tietyt sivut Tiedostosta esim. Pdf sivut 23-26

Galleriaan voidaan tuoda tiedostoja ja linkkejä



Tekstikirjastosta voidaan valita valmiita tekstejä suoraan pohjien päälle



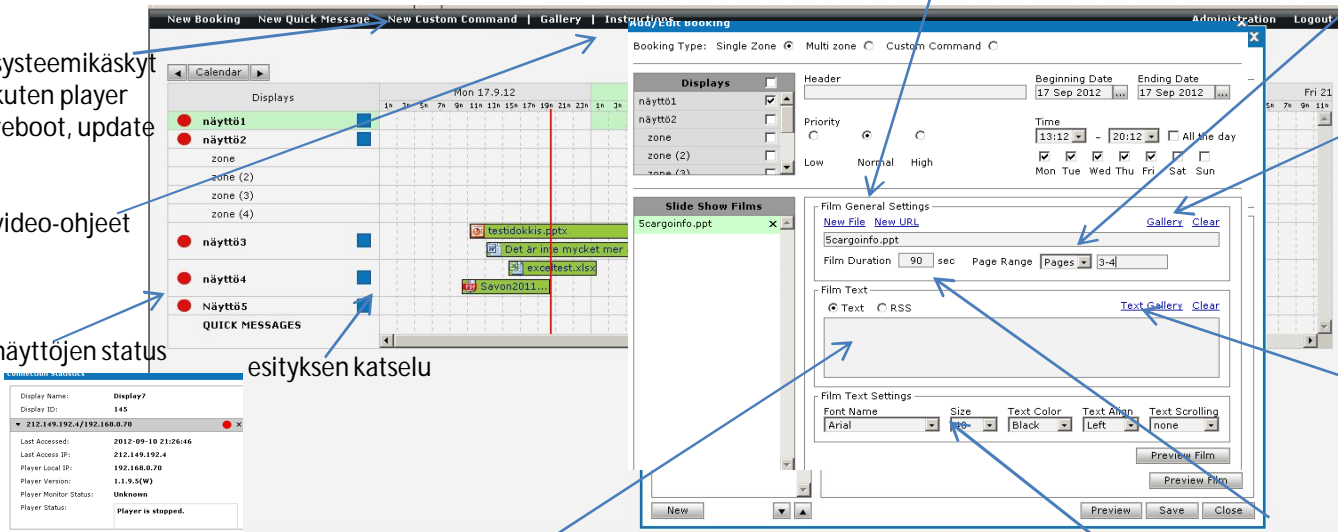
Tiedoston kesto (ppt, pdf, doc, excel automaattisesti)

systemikäsky kuten player reboot, update

video-ohjeet

näyttöjen status

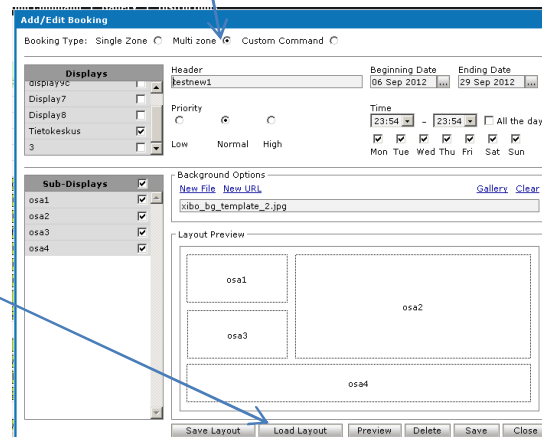
esityksen katselu



4. Tekstien editointi ja lisäys tai rss feed valmiiden pohjien päälle
5. Jaettu näyttö voidaan ajastaa valitsemalla päänäytön ajastusikkunasta "jaettu näyttö" tila. Mikäli päänäyttö ei ole jaettu se voidaan jakaa admin puolella manage displays>valitse jaettava näyttö>alinäytöt

6. Valmiita jaettujen näyttöjen layout malleja voidaan ladata tai luotuja tallentaa (esim. tuotanto, vastaanotto, vierailija, menu...).

Oletusajastusajat, oletusfontit ja oletustaustat voidaan säätää käyttäjä- tai näyttökohtaisesti. Kun kirjaudutaan hallintaan nämä tiedot ovat esivalittuja.

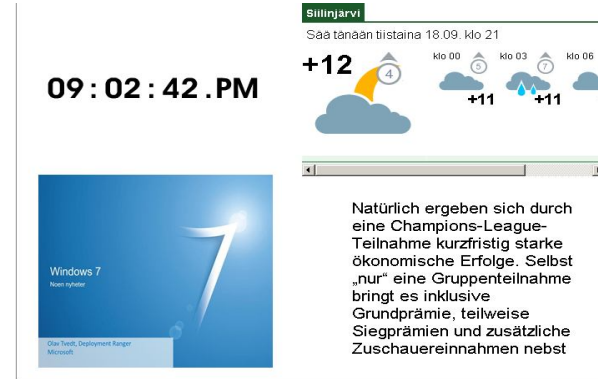




clock, ppt, rss



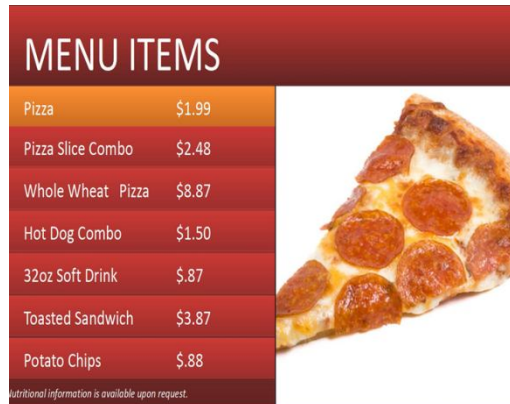
Clock, rss, pdf, changing background images



Clock, webcasting, weather information, text



powerpoint with quick message



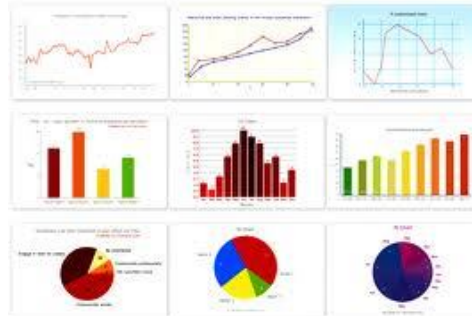
Menu display with changing product item



Animated background with text

AIKA	LINJA	MÄÄRÄNPÄÄ	PYSÄKKI
0 min	6	Arabia	Hietalahdentori
21:43	20	(Katajah)	Hietalahdentori
6 min	20	Erottaja	Hietalahdentori
21:53	6	Arabia	Hietalahdentori
		Lauttasaari	Hietalahdentori
22:03	20	(Katajah)	Hietalahdentori
22:05 e	6	Arabia	Hietalahdentori
22:16	20	Erottaja	Hietalahdentori

timetables



Production & safety



HR information

Asennusvaatimukset

Palvelinlaitesuositus:

Windows XP tai 7 työasema tai windows 2003, 2008+ myös virtuaalipalvelin käy.

Mikäli yli 20 näyttöyksikköä suositellaan vähintään 2 GB RAM.

Kovalevytilaa 10 GB tai enempi sisältökirjastosta riippuen.

Palvelinosuus saatavana myös Saas pilvipalveluna.

Käyttäjät selain suositus: IE 7+ tai FF 3.0 +

Playerlaite: windows XP tai 7+ tai Linux min 512 MB RAM

Full HD video minimi 2 GB RAM.

Player windows ohjelma windows installerista

Linux playerohjelma valmiilla moduulilla (HDD, CF, SSD)